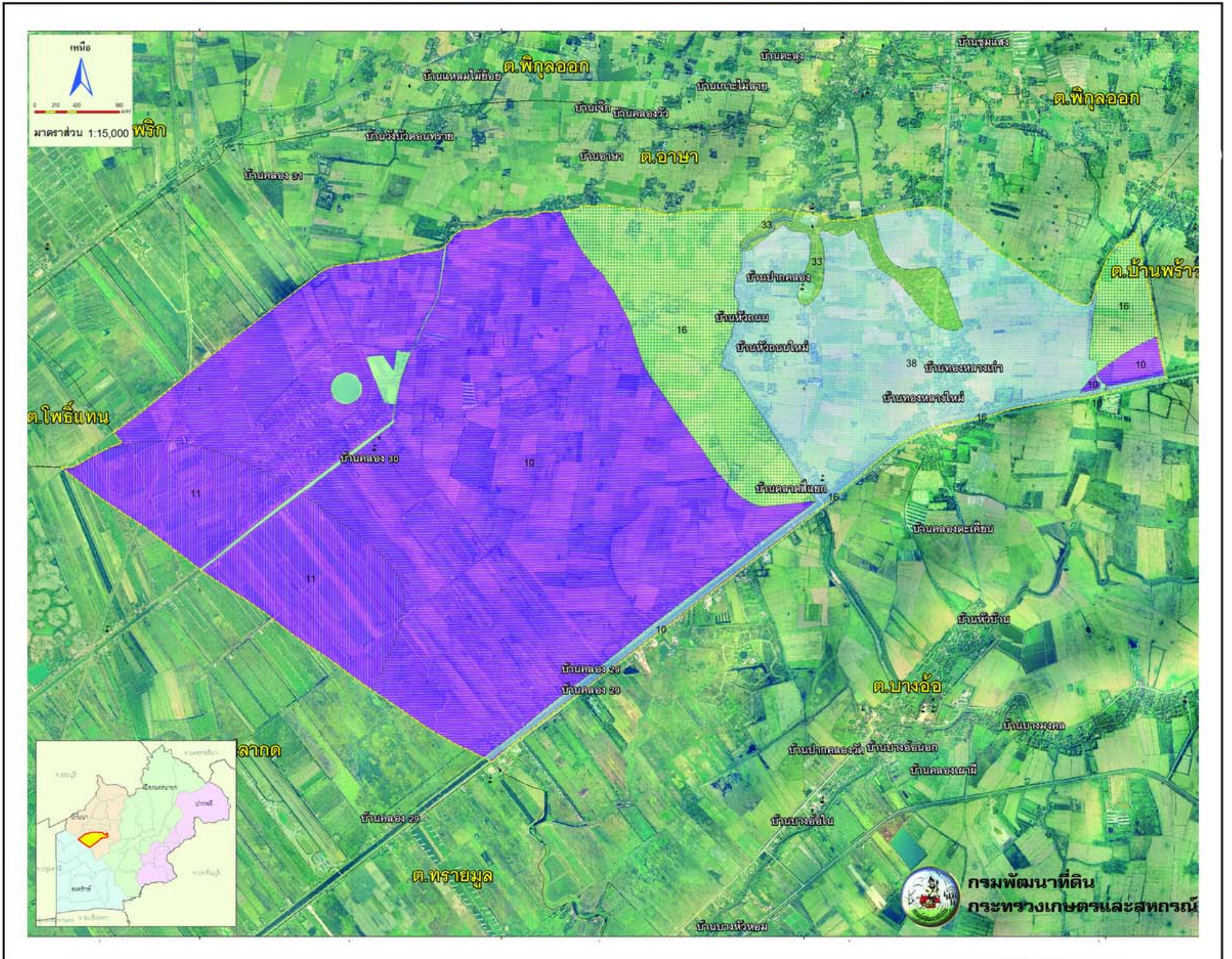


แผนที่คำแนะนำการจัดการดิน ตำบลทองหลาง อำเภอบ้านนา จังหวัดนครนายก



หน่วย	ชนิดพืช	ค่าวิเคราะห์ดิน	การจัดการดิน	การจัดการปุ๋ยเคมี
10	ข้าว	pH = 4.26 OM = 2.81 P = 24.9 K = 86.50	ดินเปรี้ยวจัดดิน ใช้น้ำสดปูน 1-2 ตัน/ไร่ ใส่ปุ๋ยอินทรีย์ 1.5-2 ตัน/ไร่ โถกกลบตอซังหรือไถกลบพืชปุ๋ยสด	รองพื้นใช้สัดส่วน 12-0-0 อัตรา 25 กก./ไร่ ปุ๋ยแต่งหน้าสูตร 46-0-0 อัตรา 7 กก./ไร่
10	ปาล์มน้ำมัน	pH = 4.26 OM = 2.81 P = 24.9 K = 86.50	ปรับสภาพพื้นที่เพื่อช่วยการระบายน้ำ ขุดหลุมขนาด 50x50x50 ซม. ใช้น้ำปุ๋ยอินทรีย์ 20-35 กก./หลุม วัสดุปูน 7 กก./หลุม	ธาตุอาหารแนะนำ คือ 350-420-700 หน่วยกรัมต่อต้น แบ่งใส่ 4 ครั้ง
10	ทุเรียน	pH = 4.26 OM = 2.81 P = 24.9 K = 86.50	ปรับสภาพพื้นที่เพื่อช่วยการระบายน้ำ ขุดหลุมขนาด 50x50x50 ซม. ใช้น้ำปุ๋ยอินทรีย์ 20-35 กก./หลุม วัสดุปูน 7 กก./หลุม	ธาตุอาหาร 960-400-800 กรัมต่อต้น แบ่งใส่ตามระยะการเจริญเติบโต
11	ข้าว	pH = 4.11 OM = 3.11 P = 27.3 K = 94.95	ดินเปรี้ยวจัดลึกปานกลาง ใช้น้ำสดปูน 1-2 ตัน/ไร่ ใส่ปุ๋ยอินทรีย์ 1.5-2 ตัน/ไร่ โถกกลบตอซัง	รองพื้นใช้สัดส่วน 12-0-0 อัตรา 25 กก./ไร่ ปุ๋ยแต่งหน้าสูตร 46-0-0 อัตรา 7 กก./ไร่
16	ข้าว	pH = 4.4 OM = 2.43 P = 28.0 K = 74.35	ดินทรายแข็ง ความอุดมสมบูรณ์ต่ำ หน้าดินแน่นทึบ ใช้น้ำปุ๋ยอินทรีย์ 2-3 ตัน/ไร่ โถกกลบตอซัง พืชปุ๋ยสด การปักดำข้าวควรเพิ่มจำนวนต้นต่อกอให้มากขึ้น	รองพื้นใช้สัดส่วน 12-0-12 อัตรา 25 กก./ไร่ ปุ๋ยแต่งหน้าสูตร 46-0-0 อัตรา 7 กก./ไร่
33	อ้อย	pH = 4.58 OM = 1.84 P = 32.2 K = 47.49	ดินทรายแข็งละเอียด โถพรวนที่ความลึกต่างกัน เพื่อทำลายและป้องกันการเกิดชั้นดาน ใช้น้ำปุ๋ยอินทรีย์ 2-3 ตัน/ไร่ หรือโถกกลบพืชปุ๋ยสด มีระบบอนุรักษ์ดินและน้ำ	ปริมาณธาตุอาหารแนะนำ คือ 24-6-24 อัตรา 50 กก./ไร่ แบ่งใส่ 1-2 ครั้ง
38	ข้าวโพด	pH = 4.33 OM = 2.27 P = 28.3 K = 67.08	ดินร่วน บริเวณริมน้ำ เสี่ยงต่อน้ำท่วมขัง ใช้น้ำปุ๋ยอินทรีย์ 2-3 ตัน/ไร่ หรือโถกกลบพืชปุ๋ยสด ใช้น้ำสดคลุมดิน ปลุกพืชหมุนเวียน	รองพื้นใช้สัดส่วน 10-0-20 อัตรา 25 กก./ไร่ ปุ๋ยแต่งหน้าสูตร 46-0-0 อัตรา 5 กก./ไร่
38	มะม่วง	pH = 4.33 OM = 2.27 P = 28.3 K = 67.08	เลือกพื้นที่ที่ไม่เสี่ยงต่อน้ำท่วม ขุดหลุมขนาด 50x50x50 ซม. ใช้น้ำปุ๋ยอินทรีย์ 20-35 กก./หลุม มีวัสดุคลุมดิน ปลุกพืชคลุมดิน พืชแซม	ธาตุอาหาร 600-200-500 กรัมต่อต้น แบ่งใส่ตามระยะการเจริญเติบโต

ติดต่อขอข้อมูลเพิ่มเติม : สถานีพัฒนาที่ดินนครนายก เลขที่ 12 หมู่ 3 ตำบลองครักษ์ อำเภองครักษ์ จังหวัดนครนายก 26120 โทร. 0-3739-1298 โทรสาร. 0-3739-1612